

Healthy Hoof

Produktbeskrivelse

Healthy Hoof består af en sæbe, et skummid- del, et vedhæftningsmiddel samt 2 biocider. Midlet opnår således en høj effektivitet ved, at sæbe og vedhæftningsmidlerne sørger for, at aktivstofferne kan komme i kontakt med mi- kroorganismene, så der opnås en langtidsef- fekt. De to biocider er både korttidsvirkende og landtidsvirkende. Hvor mange klovmidler i dag har en svidende effekt og således er smer- tefuld for kreaturerne under behandlingen, så er Healthy Hoof helt neutral og opnår således topkarakter på landscentrets liste over god- kendte klovmidler.

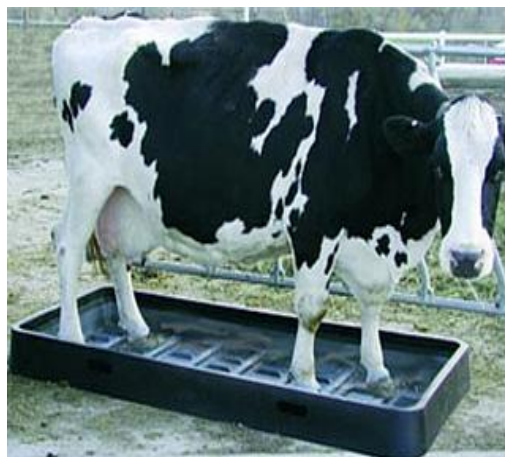
Anvendelse

Healthy Hoof anvendes i en 5% opløsning 3-4 gange om ugen i 3 uger i forbindelse med ned- kæmpelse af digital dermatitis. Herefter 1 gang om ugen som løbende forebyggende behan- ling. Det anbefales stærkt at fortsat behandle akutte tilfælde samtidig med evt. QuickHit.

Forberedelse

Fjern de værste gødningsrester og snavs fra klovene eventuelt ved at spule dem med vand-

tryk eller lade dyrene passere et klovsbad med rent vand inden de behandles med Healthy Hoof. Midlet kommer da lettere i kontakt med sygdomsområderne.



Brugervejledning

Anvendes i en 5% opløsning i klovsbade eller klovmadrasser. Ved behandling af akutte pro- cesser kan det anvendes i en 50-100% opløs- ning.

Ved nedkæmpelse af digi- tal dermatitis i besætnin- gen	1:20 (5% opløsning)	Ved gennemgang af klovmadras eller klovsbad 3- 4 gange om ugen i 3 uger. Klovsbad eller -madras skal være minimum 2,20 m i længden og tillade en væskestand på 10 cm. Ved klovsbade anbefales det at udskifte opløsningen efter gennemgang af ca. 100 køer afhængig af snavs og gødningsre- ster.
Til generel forebyggelse i besætningen	1:20 (5% opløsning)	Ved gennemgang af klovmåtte eller -bad 1 gang om ugen.
Ved akutte processer med behandling af syge klove.	1:2 – 1:1 (50-100% opløs- ning)	Spray de sygdomsramte områder på klovene direkte med en opløsning på 50-100% fra spray- flaske. Det er af stor vigtighed, at området er rengjort, så Healthy Hoof kan komme i kontakt med processerne. Begrænset brug af middel